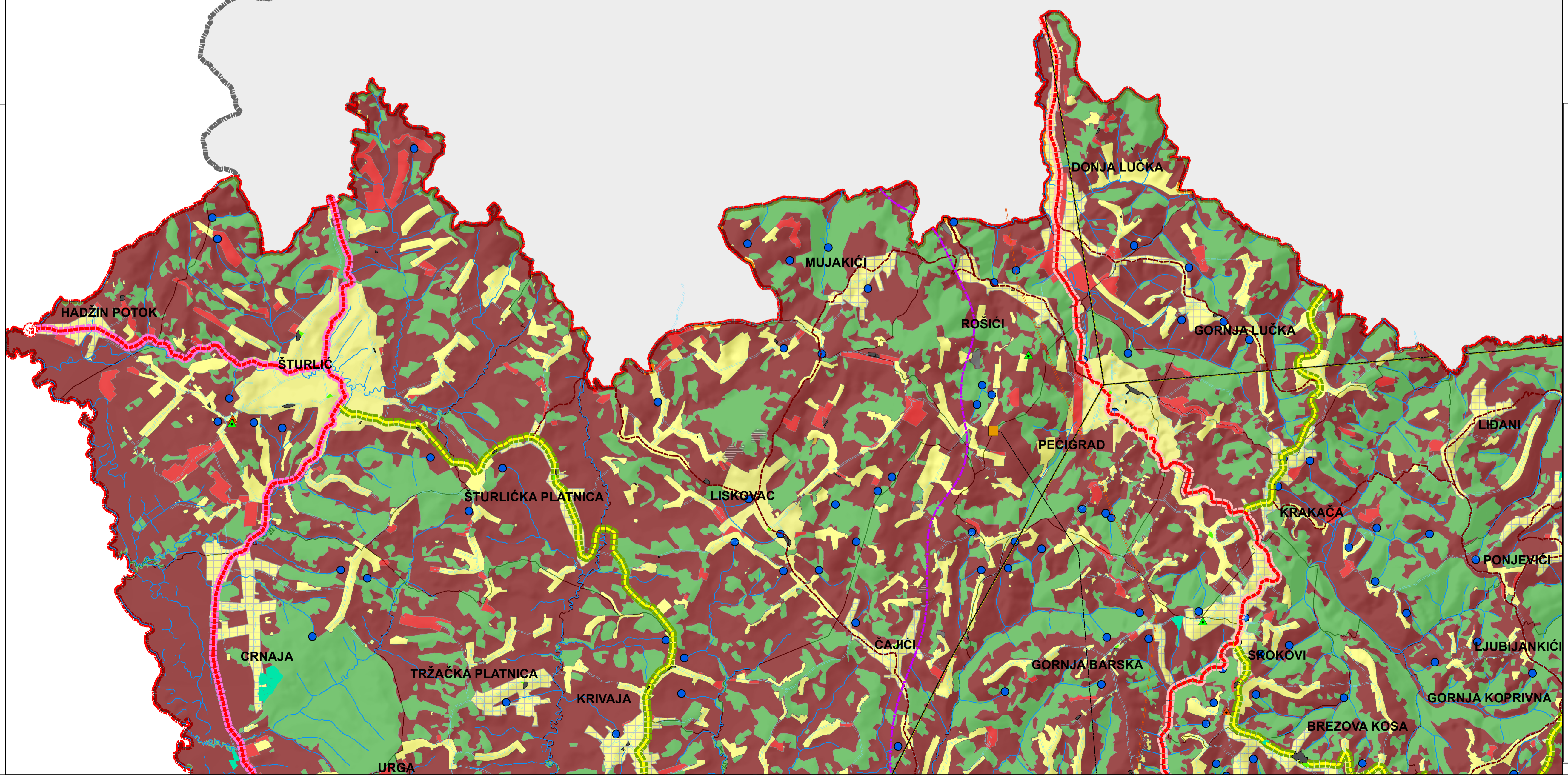


BROJ LISTA
1

- | | |
|---|--------------------------------|
| Elektroenergetska i telekomunikaciona infrastruktura | Hidrotehnika |
| ▲ Bazna stanica BH TELECOM - PL | — Vodovod |
| ▲ Bazna stanica MTEL- PL | — Kolektor (kanalizacija)-plan |
| --- DV 110 kV Bihać 1 - Cazin 2 - plan | — Sekundarni kolektor (plan) |
| ▨ Zaštitni pojas DV110kV-plan | — Regionalni vodovod - plan |
| ■ FNE - plan | ● Izvorišta |
| ▲ Bazna stanica (BH TELECOM) | — Vodotoci |
| ▲ Bazna stanica (MTEL) | ■ Vodotok I kategorije |
| ■ TS 35kV | — Gasovod - plan |
| ■ TS 110 kV | ■ Vjerski objekti (džamije) |
| --- DV 110 kV Bihać 1 - Cazin 1 | ■ Vjerski objekti - crkve |
| --- DV 110 kV Cazin 1-Velika Kladusa | ■ Groblja, mezarja |
| --- DV 110 kV Cazin 1 - Cazin 2 | ▨ Eksploatacione površine |
| --- DV 35 kV dalekovod | |

Velika Kladuša



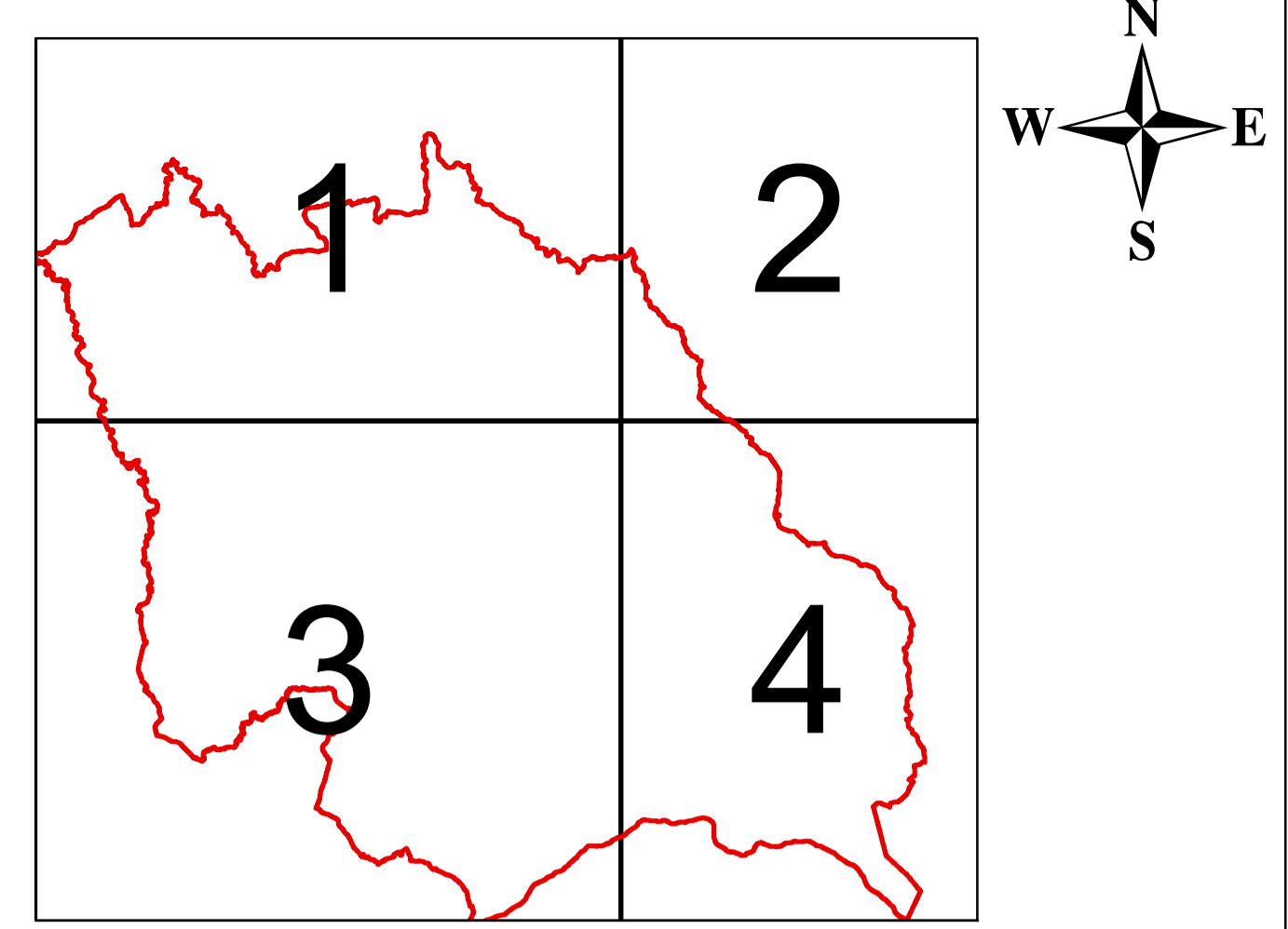
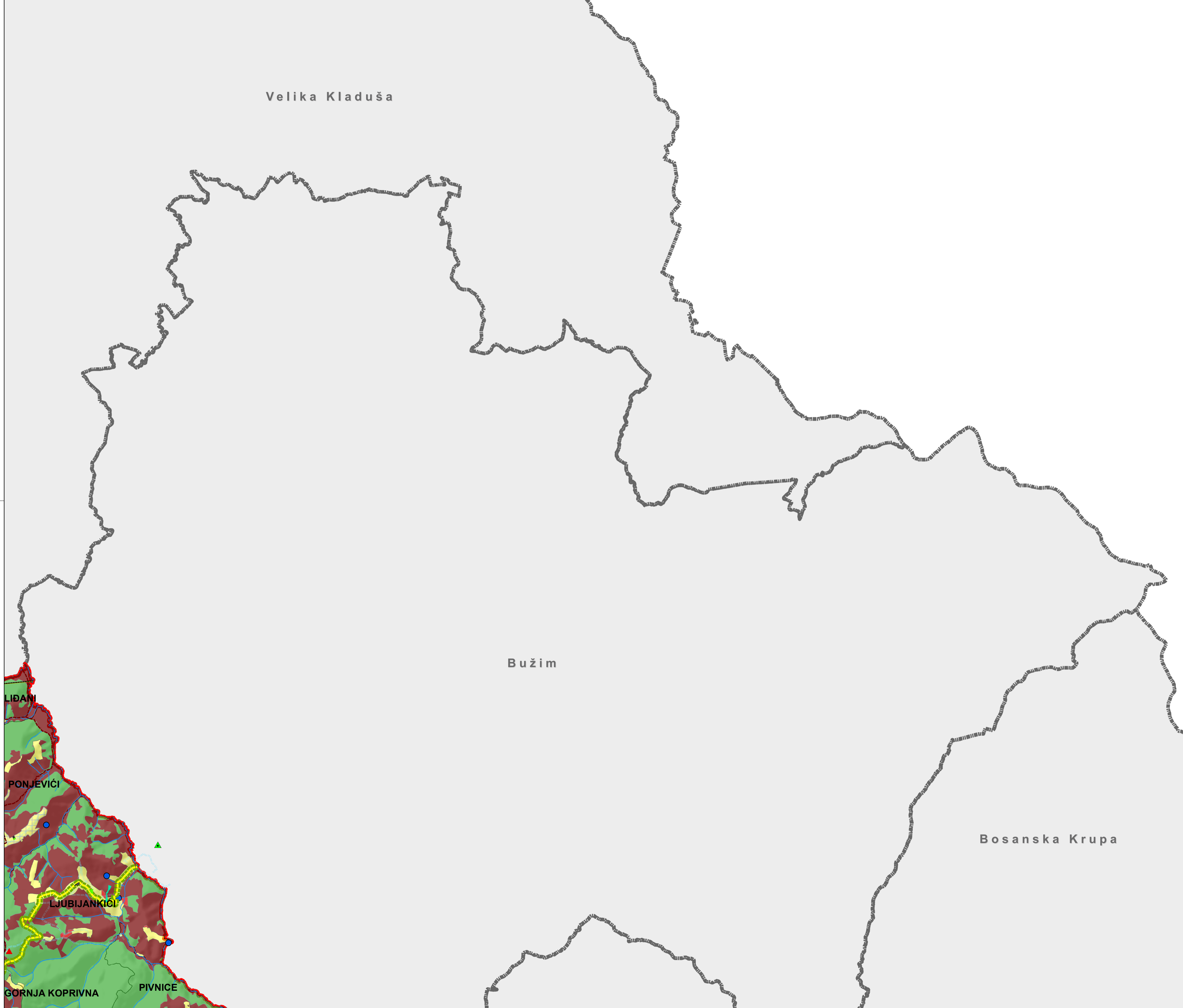
PROSTORNI PLAN GRADA CAZIN
ZA VREMENSKI PERIOD OD 20 GODINA
PROSTORNI PLAN - NACRT
SINTENZNA KARTA NAMJENE PROSTORA
(plan)

- LEGENDA:**
- ▭ GRANICE NASELJENIH MJESTA
 - ▭ GRANICA GRAD CAZIN
 - ▭ GRANICA SUSJEDNIH OPĆINA/GRADOVA

- NAMJENA POVRŠINA**
- Gradjevinsko zemljište - urbana područja
 - Gradjevinsko zemljište - urbano područje Cazin
 - ▨ Gradjevinsko zemljište - potencijalna urbana područja
 - Gradjevinsko zemljište - ostalo (van urbanih područja)
 - Gradjevinsko zemljište - privreda
 - Gradjevinsko zemljište (plan) - uslovno
 - Gradjevinsko zemljište (plan) - Urbano područje Cazin
 - Gradjevinsko zemljište - plan
 - Šumsko zemljište
 - Poljoprivredno zemljište

Izgradnja je dozvoljena u skladu sa važećim zakonskim i podzakonskim propisima, kao i odredbama relevantne planske dokumentacije. Gradjevinsko zemljište koje je definisano kao uslovno određuje se odlukom Prostornog plana.

- Saobraćajna infrastruktura:**
- Granični prelaz
 - Brza cesta - plan
 - Magistralna cesta - plan
 - Regionalna cesta - plan
 - Lokalna cesta - plan
 - Obilaznica - plan
- PLANIRANA PREKATEGORIZACIJA**
Izvor: Prostorni plan USK
- Magistralna cesta I reda
 - Magistralna cesta II reda
 - Regionalna cesta I reda
 - Regionalna cesta II reda



BROJ LISTA
2

- | | |
|---|--------------------------------|
| Elektroenergetska i telekomunikaciona infrastruktura | Hidrotehnika |
| ▲ Bazna stanica BH TELECOM - PL | — Vodovod |
| ▲ Bazna stanica MTEL- PL | — Kolektor (kanalizacija)-plan |
| --- DV 110 kV Bihać 1 - Cazin 2 - plan | — Sekundarni kolektor (plan) |
| ▨ Zaštitni pojas DV110kV-plan | — Regionalni vodovod - plan |
| ■ FNE - plan | ● Izvorišta |
| ▲ Bazna stanica (BH TELECOM) | — Vodotoci |
| ▲ Bazna stanica (MTEL) | ■ Vodotok I kategorije |
| ■ TS 35kV | — Gasovod - plan |
| ■ TS 110 kV | ■ Vjerski objekti (džamije) |
| --- DV 110 kV Bihać 1 - Cazin 1 | ■ Vjerski objekti - crkve |
| --- DV 110 kV Cazin 1-Velika Kladusa | ■ Groblja, mezarja |
| --- DV 110 kV Cazin 1 - Cazin 2 | ▨ Eksploatacione površine |
| --- DV 35 kV dalekovod | |

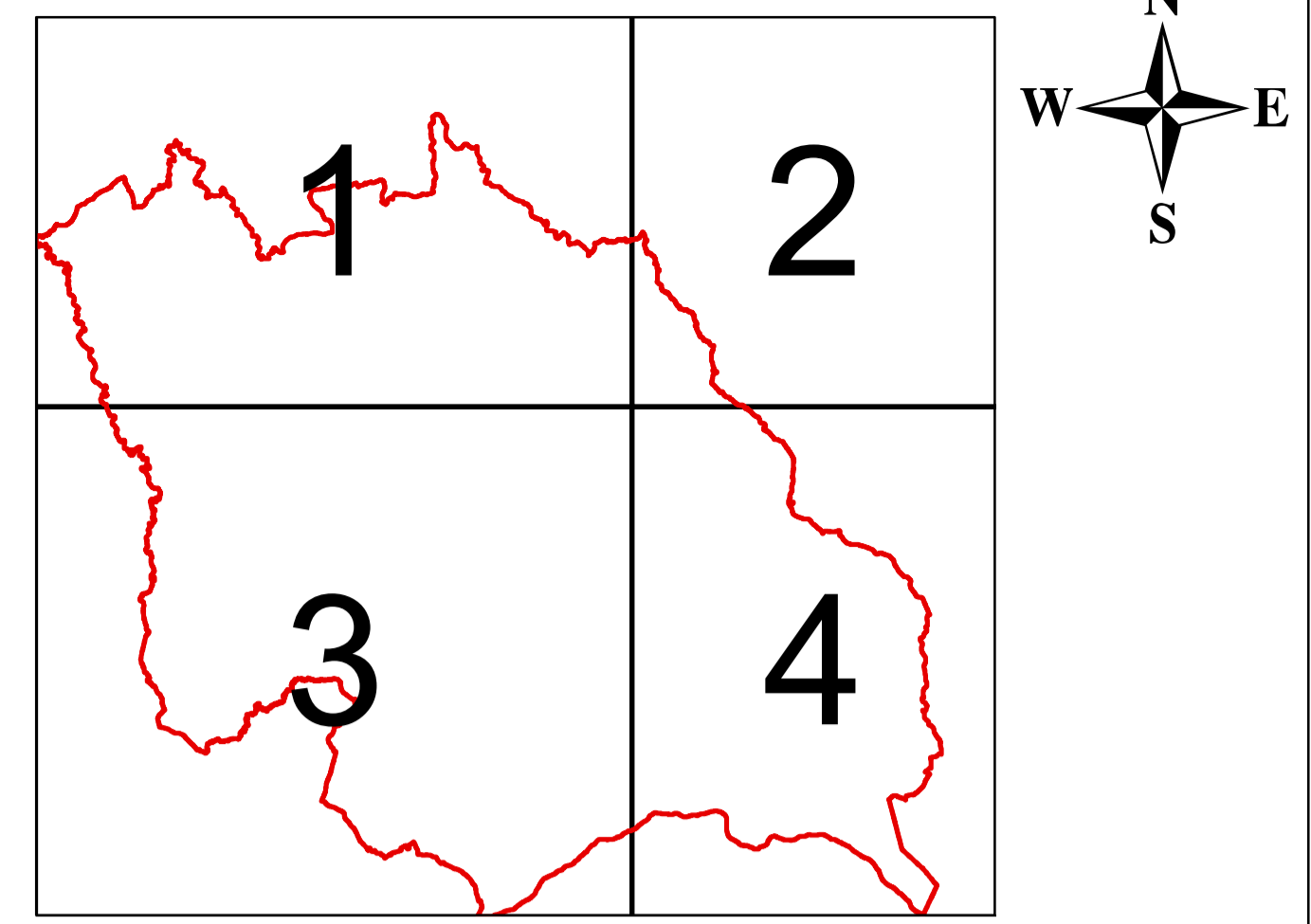
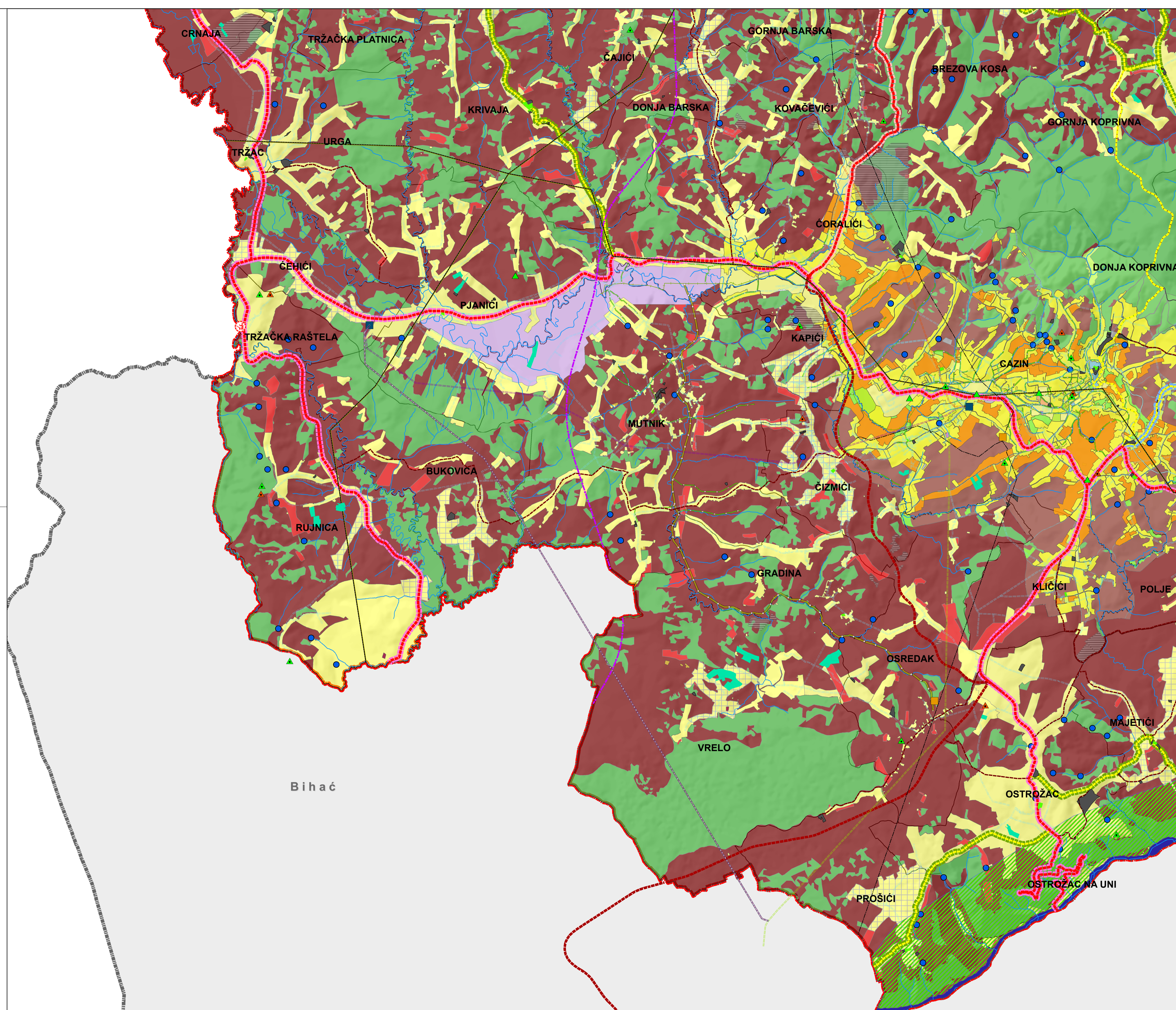
PROSTORNI PLAN GRADA CAZIN
ZA VREMENSKI PERIOD OD 20 GODINA
PROSTORNI PLAN - NACRT
SINTENZNA KARTA NAMJENE PROSTORA
(plan)

- LEGENDA:**
- ▭ GRANICE NASELJENIH MJESTA
 - ▭ GRANICA GRAD CAZIN
 - ▭ GRANICA SUSJEDNIH OPĆINA/GRADOVA

- NAMJENA POVRŠINA**
- Gradjevinsko zemljište - urbana područja
 - Gradjevinsko zemljište - urbano područje Cazin
 - Gradjevinsko zemljište - potencijalna urbana područja
 - Gradjevinsko zemljište - ostalo (van urbanih područja)
 - Gradjevinsko zemljište - privreda
 - Gradjevinsko zemljište (plan) - uslovno
 - Gradjevinsko zemljište (plan) - Urbano područje Cazin
 - Gradjevinsko zemljište - plan
 - Šumsko zemljište
 - Poljoprivredno zemljište

Izgradnja je dozvoljena u skladu sa važećim zakonskim i podzakonskim propisima, kao i odredbama relevantne planske dokumentacije. Gradjevinsko zemljište koje je definisano kao uslovno određuje se odlukom Prostornog plana.

- Saobraćajna infrastruktura:**
- Granični prelaz
 - Brza cesta - plan
 - Magistralna cesta - plan
 - Regionalna cesta - plan
 - Lokalna cesta - plan
 - Obilaznica - plan
- PLANIRANA PREKATEGORIZACIJA**
Izvor: Prostorni plan USK
- Magistralna cesta I reda
 - Magistralna cesta II reda
 - Regionalna cesta I reda
 - Regionalna cesta II reda



BROJ LISTA
3

- | | |
|---|--------------------------------|
| Elektroenergetska i telekomunikaciona infrastruktura | Hidrotehnika |
| ▲ Bazna stanica BH TELECOM - PL | — Vodovod |
| ▲ Bazna stanica MTEL- PL | — Kolektor (kanalizacija)-plan |
| --- DV 110 kV Bihać 1 - Cazin 2 - plan | — Sekundarni kolektor (plan) |
| ▨ Zaštitni pojas DV110kV-plan | — Regionalni vodovod - plan |
| ■ FNE - plan | ● Izvorišta |
| ▲ Bazna stanica (BH TELECOM) | — Vodotoci |
| ▲ Bazna stanica (MTEL) | ■ Vodotok I kategorije |
| ■ TS 35kV | — Gasovod - plan |
| ■ TS 110 kV | ■ Vjerski objekti (džamije) |
| --- DV 110 kV Bihać 1 - Cazin 1 | ■ Vjerski objekti - crkve |
| --- DV 110 kV Cazin 1-Velika Kladusa | ■ Groblja, mezarja |
| --- DV 110 kV Cazin 1 - Cazin 2 | ▨ Eksploatacione površine |
| --- DV 35 kV dalekovod | |

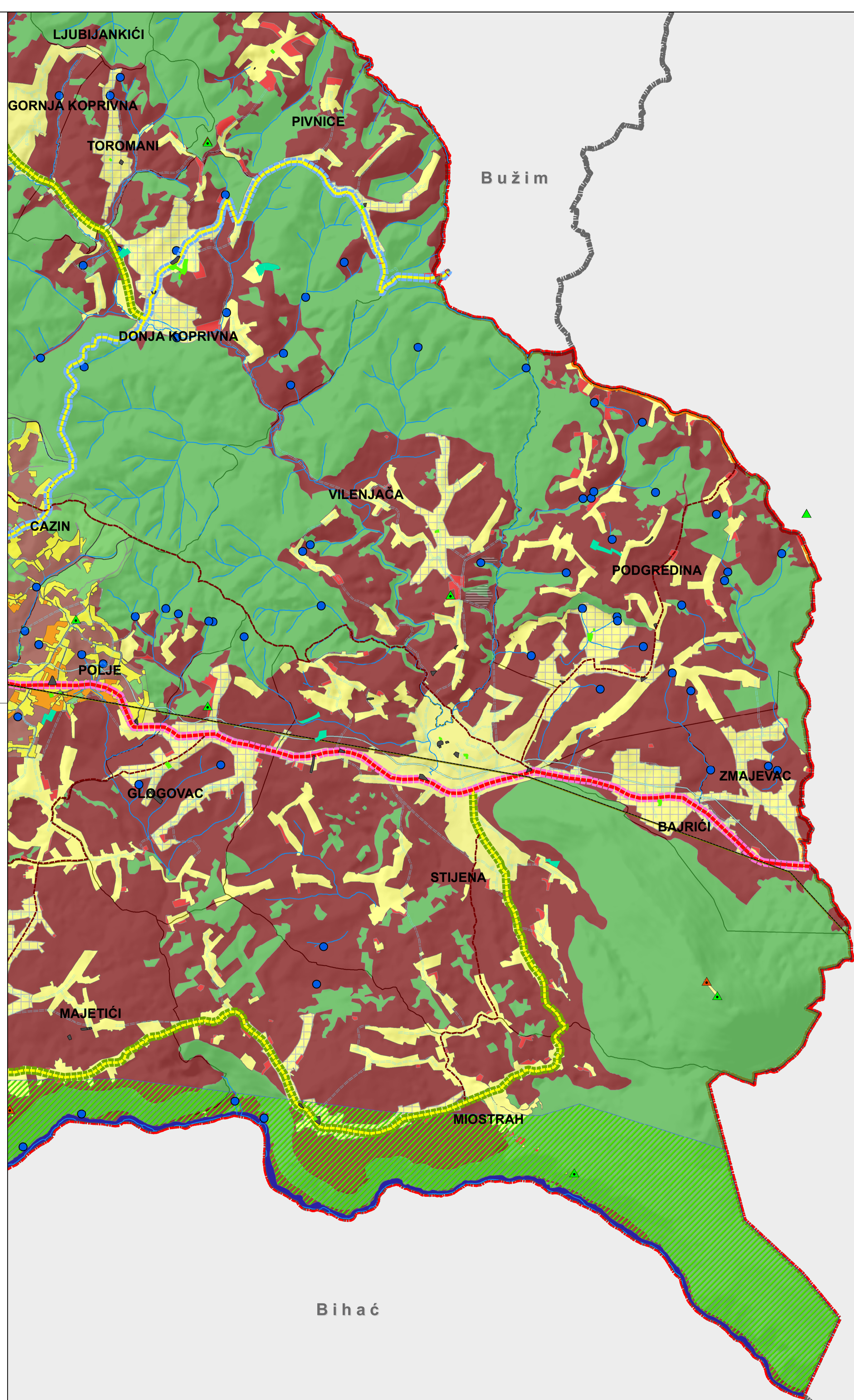
**PROSTORNI PLAN GRADA CAZIN
ZA VREMENSKI PERIOD OD 20 GODINA
PROSTORNI PLAN - NACRT
SINTENZNA KARTA NAMJENE PROSTORA
(plan)**

- LEGENDA:**
- ▭ GRANICE NASELJENIH MJESTA
 - ▭ GRANICA GRAD CAZIN
 - ▭ GRANICA SUSJEDNIH OPĆINA/GRADOVA

- NAMJENA POVRŠINA**
- Gradjevinsko zemljište - urbana područja
 - Gradjevinsko zemljište - urbano područje Cazin
 - ▨ Gradjevinsko zemljište - potencijalna urbana područja
 - Gradjevinsko zemljište - ostalo (van urbanih područja)
 - Gradjevinsko zemljište - privreda
 - Gradjevinsko zemljište (plan) - uslovno
 - Gradjevinsko zemljište (plan) - Urbano područje Cazin
 - Gradjevinsko zemljište - plan
 - Šumsko zemljište
 - Poljoprivredno zemljište

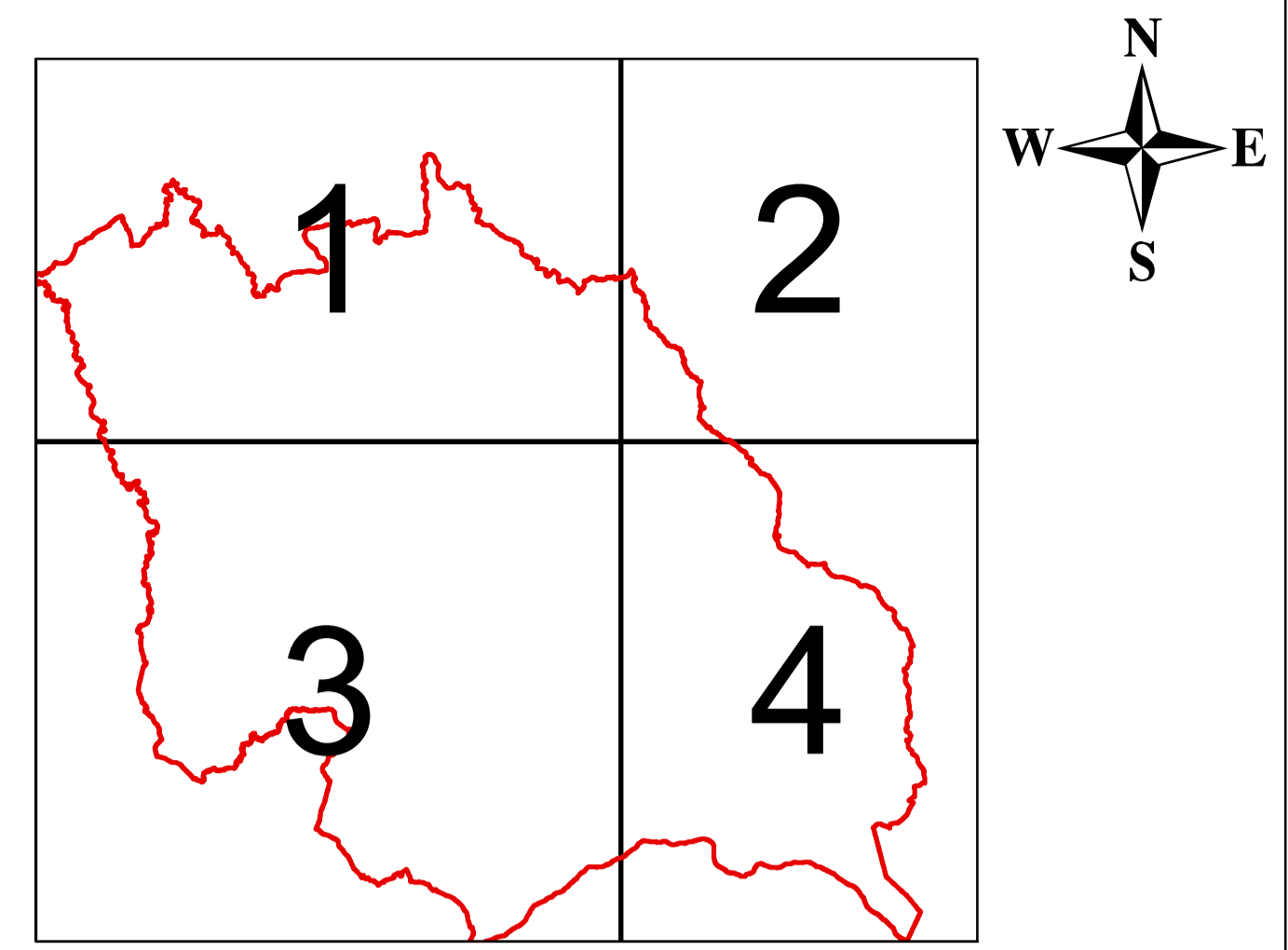
Izgradnja je dozvoljena u skladu sa važećim zakonskim i podzakonskim propisima, kao i odredbama relevantne planske dokumentacije. Gradjevinsko zemljište koje je definisano kao uslovno određuje se odlukom Prostornog plana.

- Saobraćajna infrastruktura:**
- Granični prelaz
 - Brza cesta - plan
 - Magistralna cesta - plan
 - Regionalna cesta - plan
 - Lokalna cesta - plan
 - Obilaznica - plan
- PLANIRANA PREKATEGORIZACIJA
Izvor: Prostorni plan USK**
- Magistralna cesta I reda
 - Magistralna cesta II reda
 - Regionalna cesta I reda
 - Regionalna cesta II reda



Bosanska Krupa

Bihać



BROJ LISTA
4

- | | |
|---|--------------------------------|
| Elektroenergetska i telekomunikaciona infrastruktura | Hidrotehnika |
| ▲ Bazna stanica BH TELECOM - PL | — Vodovod |
| ▲ Bazna stanica MTEL - PL | — Kolektor (kanalizacija)-plan |
| --- DV 110 kV Bihać 1 - Cazin 2 - plan | — Sekundarni kolektor (plan) |
| ▨ Zaštitni pojas DV110kV-plan | — Regionalni vodovod - plan |
| ■ FNE - plan | ● Izvorišta |
| ▲ Bazna stanica (BH TELECOM) | — Vodotoci |
| ▲ Bazna stanica (MTEL) | ■ Vodotok I kategorije |
| ■ TS 35kV | — Gasovod - plan |
| ■ TS 110 kV | ■ Vjerski objekti (džamije) |
| --- DV 110 kV Bihać 1 - Cazin 1 | ■ Vjerski objekti - crkve |
| --- DV 110 kV Cazin 1-Velika Kladusa | ■ Groblja, mezarja |
| --- DV 110 kV Cazin 1 - Cazin 2 | ▨ Eksploatacione površine |
| --- DV 35 kV dalekovod | |

**PROSTORNI PLAN GRADA CAZIN
ZA VREMENSKI PERIOD OD 20 GODINA
PROSTORNI PLAN - NACRT
SINTENZNA KARTA NAMJENE PROSTORA
(plan)**

- LEGENDA:**
- ▭ GRANICE NASELJENIH MJESTA
 - ▭ GRANICA GRAD CAZIN
 - ▭ GRANICA SUSJEDNIH OPĆINA/GRADOVA

- NAMJENA POVRŠINA**
- Gradjevinsko zemljište - urbana područja
 - Gradjevinsko zemljište - urbano područje Cazin
 - ▨ Gradjevinsko zemljište - potencijalna urbana područja
 - Gradjevinsko zemljište - ostalo (van urbanih područja)
 - Gradjevinsko zemljište - privreda
 - Gradjevinsko zemljište (plan) - uslovno
 - Gradjevinsko zemljište (plan) - Urbano područje Cazin
 - Gradjevinsko zemljište - plan
 - Šumsko zemljište
 - Poljoprivredno zemljište

Izgradnja je dozvoljena u skladu sa važećim zakonskim i podzakonskim propisima, kao i odredbama relevantne planske dokumentacije. Gradjevinsko zemljište koje je definisano kao uslovno određuje se odlukom Prostornog plana.

- | | |
|------------------------------------|------------------------------------|
| Saobraćajna infrastruktura: | PLANIRANA PREKATEGORIZACIJA |
| ● Granični prelaz | ■ Magistralna cesta I reda |
| --- Brza cesta - plan | ■ Magistralna cesta II reda |
| --- Magistralna cesta - plan | ■ Regionalna cesta I reda |
| --- Regionalna cesta - plan | ■ Regionalna cesta II reda |
| --- Lokalna cesta - plan | |
| --- Obilaznica - plan | |